

Table des matières

| | | | |
|----|---|----|---|
| 2 | Table des matières | 13 | Nos cuves de récupération des eaux de pluie SINUS AT119 et AT185 |
| 2 | Qui sommes-nous ? | 14 | Nos cuves de récupération des eaux de pluie gros volumes AT185 |
| 3 | Récupération des eaux de Pluie / Notre gamme stockage d'eau | 15 | Nos cuves de stockage enterrées ultra-renforcées double peau AT204 |
| 4 | Récupérer l'eau de pluie, un geste éco-citoyen ! | 16 | Nos cuves de rétention et de régulation extra-plate DEV 70 et DEV+AT 70 |
| 6 | AQUAVARIO stockage extérieur XT STANDARD | 17 | Nos cuves de rétention et de régulation DEV 185 |
| 6 | AQUAVARIO stockage extérieur XT FILTRE | 18 | Nos cuves de rétention et de régulation stockage DEV + AT 185 |
| 7 | Cuves de stockage XT STANDARD | 19 | Nos cuves de rétention et régulation ultra-renforcées double peau AT204 |
| 7 | Cuves de stockage XT FILTRE | 20 | Nos accessoires : réhausse de cuves |
| 7 | Accessoires de jumelage de cuves | 21 | Notre gamme de tunnels d'infiltration |
| 8 | Nouvelle Gamme : Kit Filtre Select ou Kit Panier | 21 | Nos filtres en amont des stockages |
| 10 | Nos cuves de récupération des eaux de pluie PANIER AT112 | | |
| 11 | Nos cuves de récupération des eaux de pluie BASIC AT119 et AT185 | | |
| 12 | Nos cuves de récupération des eaux de pluie PANIER AT119 et AT185 | | |



Le Groupe Rikutec, qui sommes-nous ?

RIKUTEC est un groupe international composé d'entreprises innovantes. Nous sommes spécialisés dans la fabrication de moules et de machines périphériques pour l'extrusion-soufflage de polyéthylène. Nous produisons également des cuves pour différentes utilisations.

Grâce à notre savoir-faire et la recherche permanente de solutions répondant aux besoins de nos clients, nous avons développé durant les 30 dernières années deux secteurs d'activité indépendants et complémentaires.

RIKUTEC promeut le développement d'une technologie futuriste pour la conception des machines destinées à l'extrusion-soufflage et une production optimisée pour les marchés de l'emballage industriel, avec des pièces soufflées très techniques. Nous sommes également présents sur les marchés de la construction, du bâtiment et des travaux publics avec notre gamme de cuves petits et gros volumes. Ces produits permettent de traiter les eaux usées domestiques, de récupérer les eaux de pluie et de stocker le fioul et les huiles.

Tous nos produits sont fabriqués, sur des installations développées et construites par nos soins, dans nos unités de production.

Rikutec France

RIKUTEC France jouit d'une expérience de près de 45 ans dans la fabrication d'appareils et de solutions techniques destinées à l'assainissement des eaux usées, l'eau de pluie ou le fioul domestique. Ces solutions sont composées de cuves et accessoires innovants.

Les cuves sont réalisées par coextrusion-soufflage en PEHD (Polyéthylène Haute Densité).

Nos appareils bénéficient des performances de résistance, de fiabilité et de pérennité, caractéristiques au Polyéthylène Haute Densité (PEHD).

La plupart des appareils RIKUTEC France ont obtenu les différents marquages CE, NF et Agréments les positionnant comme les plus performants sur les marchés de l'assainissement des eaux usées domestiques, le stockage d'eau de pluie et le stockage de fioul domestique.

Récupération des eaux de Pluie

Notre gamme stockage d'eau

Notre gamme stockage d'eau

La récupération des eaux de pluie fait aujourd'hui partie intégrante de la réflexion des équipements qui seront réalisés lors d'un projet de construction ou de réhabilitation.

Les eaux de pluie constituent une ressource naturelle dont la qualité permet de couvrir jusqu'à 40 % des besoins en eau d'une habitation domestique.

De plus, nous rencontrons des épisodes pluvieux de plus en plus violents. Les dégâts générés par ces événements peuvent être dramatiques et destructeurs.

Les réseaux publics de collecte des eaux de pluie ne peuvent plus recueillir toutes les eaux provenant de surfaces imperméables nouvellement créées. En conséquence, les collectivités sont amenées à imposer des équipements de gestion des eaux de pluie à la parcelle dès la demande d'autorisation de construire.

RIKUTEC France, au travers de sa gamme, vous propose un panel de solutions performantes répondant aux attentes les plus récurrentes pour l'habitat individuel, résidentiel ou les bâtiments commerciaux et industriels.

AT 70 2500



AT 185 5000 SINUS



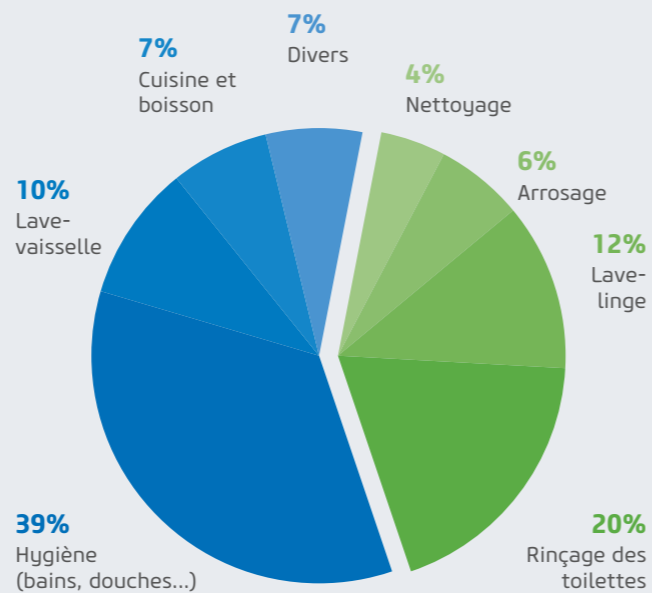
* Le fabricant se réserve le droit de modifier la couleur.

Récupérer l'eau de pluie, un geste éco-citoyen !

La récupération des eaux de pluie fait aujourd'hui partie intégrante des projets de construction, de rénovation ou d'extension d'un habitat individuel ou collectif. Si cette démarche s'inscrit naturellement dans une volonté de préserver l'environnement et nos ressources en eau potable, elle est aussi source d'économies.

En effet, on estime que plus de 40 % de la consommation d'une famille de 4 personnes correspond à des usages qui ne nécessitent pas d'eau potable. Pourquoi continuer à utiliser par exemple de l'eau potable pour le nettoyage extérieur ou le rinçage des toilettes ?

Une famille de 4 personnes consomme en moyenne de 90 à 180 litres d'eau par jour, soit 100 à 150 m³ par an :



Depuis 2008, l'eau de pluie peut être réutilisée à l'intérieur de la maison, grâce à un double circuit d'alimentation. L'eau de pluie peut être utilisée pour les usages suivants :

- Nettoyage intérieur et extérieur
- Arrosage espace vert, jardin et plantes
- Rinçage des toilettes
- Lavage du linge à condition que l'installation soit équipée d'un système de filtration adéquat et d'une disconnexion des réseaux d'eau potable et d'eau de pluie.

Pour un utilisateur moyen, la réutilisation de l'eau de pluie peut représenter **jusqu'à 40 % d'économies d'eau.**



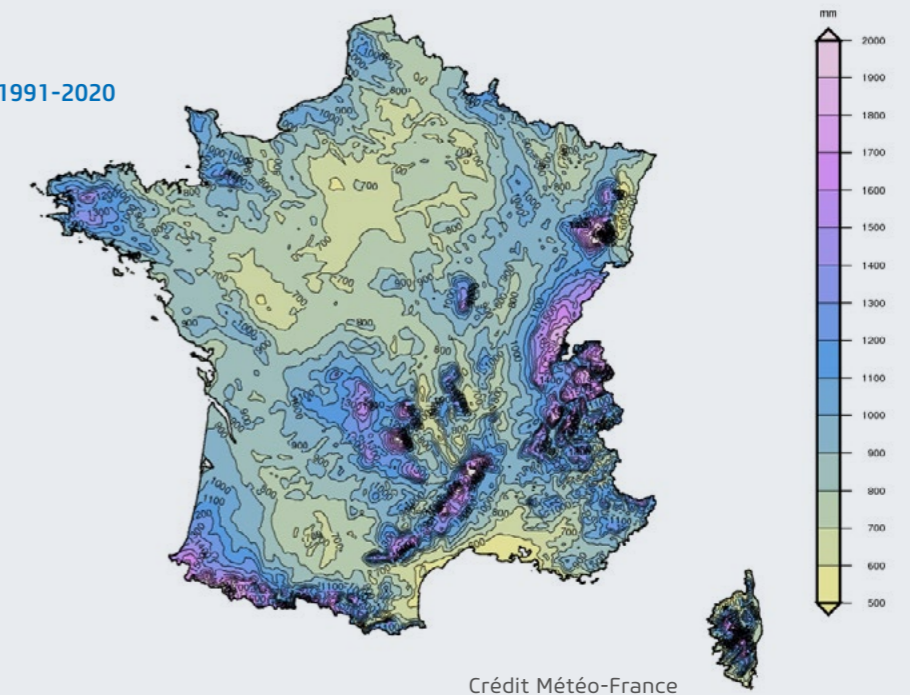
La filtration, pour des eaux de pluie de qualité

Les eaux de pluie peuvent être réutilisées à l'intérieur et à l'extérieur des bâtiments, pour certains usages où l'eau potable n'est pas nécessaire.

Cette eau récupérée n'est pas potable. Cependant, elle est dépourvue de chlore ou de calcaire, ce qui en fait une eau de qualité pour l'arrosage du jardin ou des plantes...

Pour garantir la préservation de la qualité de l'eau récupérée, RIKUTEC France respecte la réglementation en vigueur, intègre dans tous ses appareils des composants en PE et non en PVC, et propose des systèmes de filtration propres à chaque usage. Chaque système de filtration nécessite un entretien et un nettoyage régulier, manuel et/ou automatique.

Moyenne annuelle de référence 1991-2020 des précipitations (France)



Quelle quantité d'eau de pluie peut-on récupérer ?

Les précipitations varient selon les régions de France. La carte ci-dessous vous indique les précipitations enregistrées localement en mm / m² / an.

La quantité d'eau de pluie récupérée dépendra ensuite de:

- La surface consacrée à la récupération
- Vos besoins en eau de pluie

En fonction des régions, votre installation eau de pluie peut également servir de déversoir et de régulateur de débit en cas d'orages ou de réserve à incendie.

Le tableau ci-dessous vous permet de cibler le volume de stockage dont vous aurez besoin

| Utilisations | Volume à stocker | Surface utile de toiture |
|--|----------------------|----------------------------|
| Arrosage < 50 m ² | 150 à 500 litres | Jusqu'à 40 m ² |
| Arrosage > 50 m ² | 500 à 1500 litres | Jusqu'à 80 m ² |
| Arrosage > 50 m ² & lavage | 1500 à 3500 litres | Environ 100 m ² |
| Arrosage > 50 m ² & lavage, appoint bassin, usage intérieur | 3500 à 5000 litres | Environ 150 m ² |
| Arrosage > 100 m ² & rétention E.P. pour usage intérieur et extérieur | 5000 à 10 000 litres | Environ 250 m ² |



Stockage aérien

AQUAVARIO stockage extérieur XT STANDARD



La gamme Aquavario munie d'un trou d'homme de diamètre 400 mm et d'une sortie basse 2" Polypropylène (PP) pas gaz.

AT 78
1050 XT



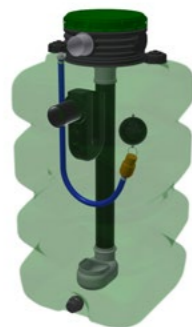
Dimensions *valeurs approximatives non contractuelles

| Désignation | Code article | Volume l | Poids kg | Longueur cm | Largeur cm | Hauteur cm |
|---------------|--------------|-------------|-------------|----------------|---------------|---------------|
| AT 78 550 XT | 31839 | 550 | 23 | 78 | 78 | 109 |
| AT 78 750 XT | 31840 | 750 | 35 | 78 | 78 | 149 |
| AT 78 1050 XT | 31841 | 1050 | 40 | 78 | 78 | 200 |

AQUAVARIO stockage extérieur XT FILTRE

La gamme AQUAVARIO XT FILTRE, est conforme à l'arrêté du 21 août 2008 relatif à la récupération des eaux de pluie et leur usage à l'intérieur et à l'extérieur des bâtiments.

AT 78
750 XT FILTRE



Dimensions *valeurs approximatives non contractuelles

| Désignation | Code article | Volume l | Poids kg | Longueur cm | Largeur cm | Hauteur cm | Hauteur entrée cm | Hauteur trop plein cm |
|----------------------|--------------|-------------|-------------|----------------|---------------|---------------|-------------------------|-----------------------------|
| AT 78 550 XT FILTRE | 32693 | 550 | 28 | 78 | 78 | 127 | 109 | 83 |
| AT 78 750 XT FILTRE | 32694 | 750 | 40 | 78 | 78 | 167 | 149 | 122 |
| AT 78 1050 XT FILTRE | 32695 | 1050 | 46 | 78 | 78 | 217 | 199 | 173 |

Cuves de stockage XT STANDARD



AT 88
2000 XT



Dimensions *valeurs approximatives non contractuelles

| Désignation | Code article | Volume l | Poids kg | Longueur cm | Largeur cm | Hauteur cm | Tampon de visite cm |
|---------------|--------------|-------------|-------------|----------------|---------------|---------------|---------------------------|
| AT 73 1000 XT | 31230 | 1 000 | 47 | 116 | 73 | 167 | 1 x 400 |
| AT 88 2000 XT | 32668 | 2 000 | 82 | 160 | 88 | 179 | 2 x 400 |
| AT 88 3000 XT | 32669 | 3 000 | 114 | 234 | 88 | 179 | 2 x 400 |

Cuves de stockage XT FILTRE

La gamme de stockage extérieur (XT FILTRE) est conforme à l'arrêté du 21 août 2008 relatif à la récupération des eaux de pluie et leur usage à l'intérieur et à l'extérieur des bâtiments.

AT 88
2000 XT FILTRE

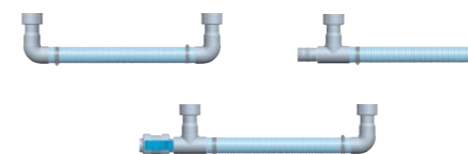


Dimensions *valeurs approximatives non contractuelles

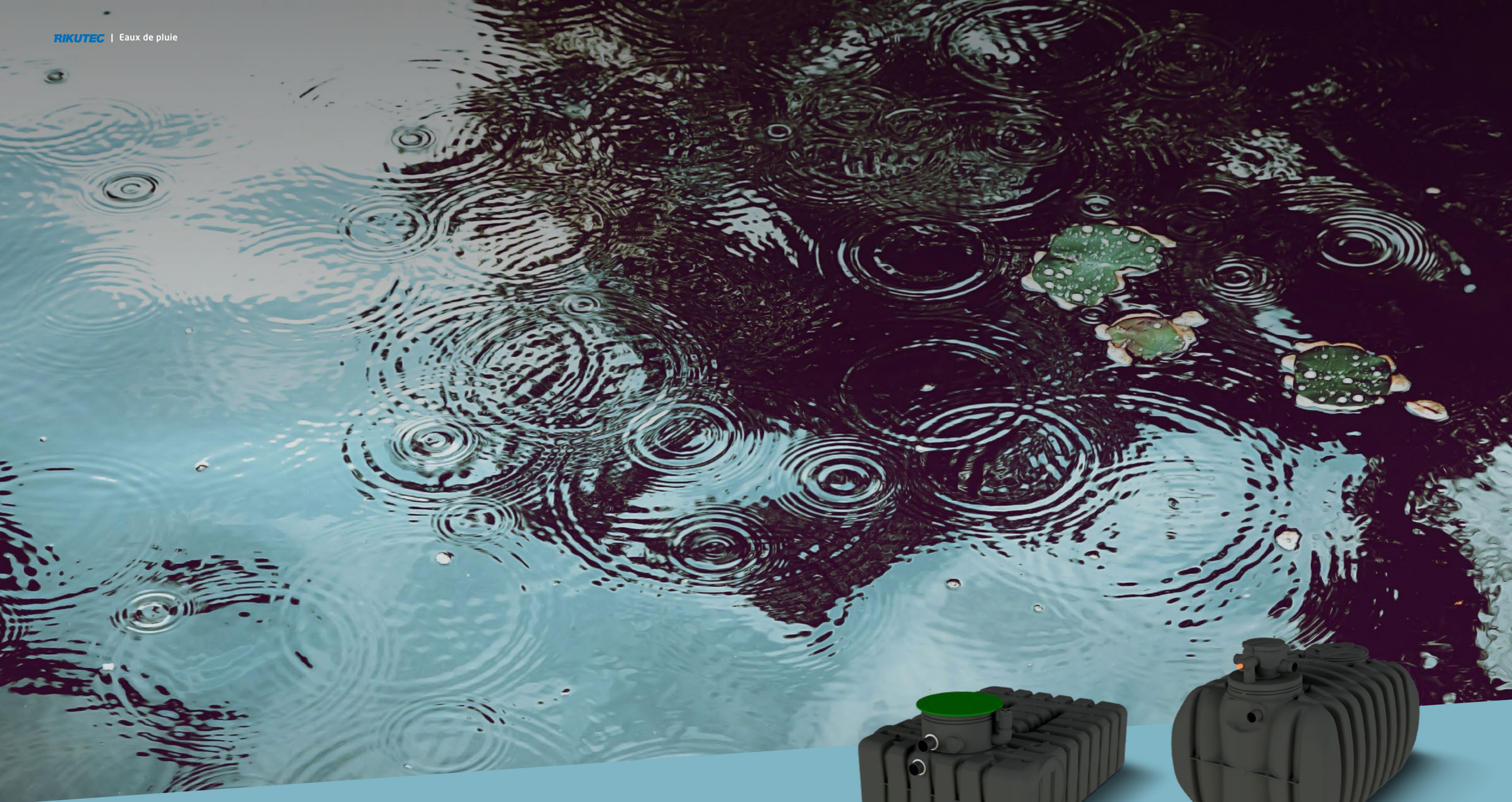
| Désignation | Code article | Volume l | Poids kg | Longueur cm | Largeur cm | Hauteur cm | Hauteur entrée cm | Hauteur trop plein cm | Tampon de visite cm |
|----------------------|--------------|-------------|-------------|----------------|---------------|---------------|-------------------------|-----------------------------|---------------------------|
| AT 73 1000 XT FILTRE | 33407 | 1 000 | 47 | 116 | 73 | 186 | 168 | 143 | 1 x 400 |
| AT 88 2000 XT FILTRE | 32696 | 2 000 | 82 | 160 | 88 | 198 | 180 | 155 | 2 x 400 |
| AT 88 3000 XT FILTRE | 32697 | 3 000 | 114 | 234 | 88 | 198 | 180 | 155 | 2 x 400 |

Accessoires de jumelage de cuves

Toutes les cuves de stockage aérien sont jumelables grâce à la sortie basse qui les équipe. Pour le jumelage de 2 cuves de stockage, il convient d'installer 1 EB. Pour le jumelage de 3 cuves de stockage, il convient d'installer 1 EB + 1 EC...



| Accessoires de jumelage | Code article | Pour le jumelage de cuves de : |
|-------------------------|--------------|--------------------------------|
| EB ST 72 SB PP | 31389 | Largeur 73 cm |
| EC ST 72 SB PP | 31390 | Largeur 73 cm |
| EB ST 78 SB PP + VANNE | 32002 | Largeur 78 cm |
| EC ST 78 SB PP | 32533 | Largeur 78 cm |
| EB ST 88 SB PP | 31391 | Largeur 88 cm |
| EB ST 88 SB PP + VANNE | 33041 | Largeur 88 cm |
| EC ST 88 SB PP | 31392 | Largeur 88 cm |



Stockage enterré

récupération, stockage et rétention-régulation

Nos cuves de récupération des eaux de pluie extra-plates AT70

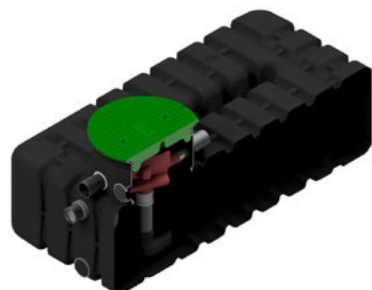
NOUVELLE GAMME : KIT FILTRE SELECT OU KIT PANIER



Nos cuves de stockage enterrées sont destinées au stockage d'eau ou autres liquides (nous consulter avec les caractéristiques du liquide à stocker, température, densité...) Elles assurent une parfaite intégration paysagère.

- + CUVES JUMELABLES EN PARTIE BASSE AVEC LE KIT COMPLÉMENTAIRE
- + VOLUMES MULTIPLES DE 2500 LITRES
- + CUVE EXTRA-PLATE
- + FORME RECTANGULAIRE DE LA CUVE = MOINS DE DÉBLAI ET MOINS DE REMBLAI
- + TRÈS RÉSISTANTE

AT 70 2500 FILTRE SELECT



Cuve destinée à la récupération et au stockage de l'eau de pluie pour un usage à l'intérieur et à l'extérieur du bâtiment.

Jumelage possible en partie basse via DN110 avec joint.

Usage intérieur & extérieur



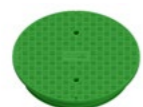
Le kit filtre SELECT comprend :



Filtre SELECT



Siphon grille anti rongeur



Tampon D600 renforcé avec sécurité enfant



Tube PE D110



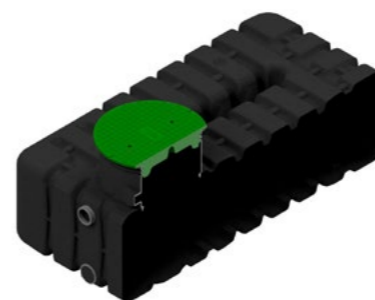
Botte tranquilliseur



Réhausse AT 70 3 trous

+ divers accessoires : brides, coulisse, vis, bouchons D110, joints

AT 70 2500 FILTRE PANIER



Cuve destinée à la récupération et au stockage de l'eau de pluie pour un usage à l'extérieur du bâtiment.

Jumelage possible en partie basse via DN110 avec joint

Usage extérieur exclusivement



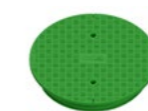
Le kit filtre PANIER comprend :



Siphon grille anti rongeur



Filtre PANIER



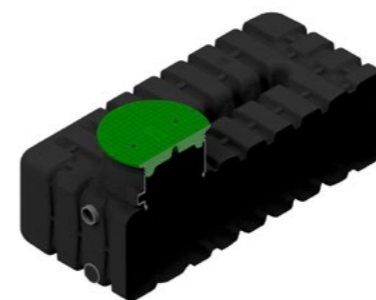
Tampon D600 renforcé avec sécurité enfant



Réhausse AT 70 3 trous

+ divers accessoires : brides, coulisse, vis, bouchons D110, joints

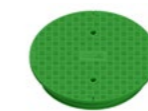
AT 70 2500 COMPLÉMENTAIRE



→ Cuve destinée à augmenter la capacité de stockage par jumelage en partie basse via DN 110 avec joint.

→ Jumelage possible avec AT 70 2500 FILTRE SELECT ou PANIER.

Le kit COMPLÉMENTAIRE comprend :



Tampon D600 renforcé avec sécurité enfant



Réhausse AT70

+ divers accessoires : bouchons, vis, joints

Dimensions

| Désignation | Code Article | Volume total L | Poids KG | Longueur cm | Largeur | Hauteur Entrée/Sortie cm | Tampon de visite mm |
|-----------------------------------|--------------|----------------|----------|-------------|---------|--------------------------|---------------------|
| AT 70 2500 FILTRE SELECT + SB110 | 38281 | 2500 | 135 | 240 | 175 | 73 / 53 | 1 x 600 |
| AT 70 2500 PANIER + SB110 | 38287 | 2500 | 135 | 240 | 175 | 73 / 53 | 1 x 600 |
| AT 70 2500 COMPLEMENTAIRE + SB110 | 38282 | 2500 | 135 | 240 | 175 | 73 / 53 | 1 x 600 |

Nos cuves de récupération des eaux de pluie AT 112 PANIER



NOUVEAU

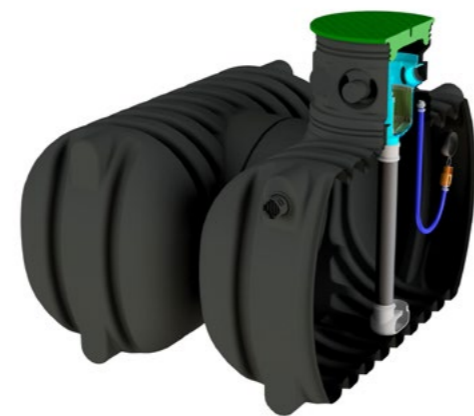
Ces cuves sont destinées à la récupération des eaux de pluie pour un usage en extérieur ou intérieur : robinet de puisage, arrosage, alimentation des WC et du lave linge à titre expérimental. Les cuves enterrées AT112 sont disponibles en 2500,5000, 7500 et 10 000 Litres.

- Ouvrage de forme ovale peu profond
- Cuve renforcée, très résistante et robuste
- Filtration jusqu'à 150 m² de surface de collecte,

ACCESSOIRES FOURNIS AVEC LA CUVE :

- Tampon renforcé diamètre 600 mm pour passage piéton
- Réhausse de 580 mm de hauteur et de 600 mm de diamètre
- Filtre panier situé à l'intérieur de la réhausse
- Tranquillisateur de flux, conforme à l'arrêté du 12 juillet 2024 relatif aux conditions sanitaires d'utilisation d'eaux impropres à la consommation humaine pour des usages domestiques
- Aspiration avec crépine et raccord 1"1/4
- Siphon trop-plein avec grille anti-rongeurs
- 10 ans de garantie sur la cuve et 2 ans de garantie sur les accessoires

AT 112 5000



- Inaltérable
- Très résistante et robuste

Dimensions *valeurs approximatives non contractuelles

| Désignation | Code article | Volume | Poids | Diamètre entrée et sortie | Longueur | Largeur | Hauteur avec réhausse | Hauteur entrée | Hauteur sortie | Tampons de visite |
|---------------------|--------------|--------|-------|---------------------------|----------|---------|-----------------------|----------------|----------------|-------------------|
| | | l | kg | mm | cm | cm | cm | cm | cm | mm |
| AT 112 5000 PANIER | 38006 | 5 000 | 210 | 110 | 230 | 236 | 192 | 158 | 115 | 1 x 600 |
| AT 112 7500 PANIER | 38007 | 7 500 | 305 | 110 | 230 | 359 | 192 | 158 | 115 | 1 x 600 |
| AT 112 10000 PANIER | 38008 | 10 000 | 405 | 110 | 230 | 482 | 192 | 158 | 115 | 1 x 600 |

*Disponible à partir du 1er semestre 2024

Nos cuves de récupération des eaux de pluie AT 119 et AT 185 BASIC



Nos cuves de stockage enterrées sont destinées au stockage d'eau ou autres liquides (nous consulter avec les caractéristiques du liquide à stocker, température, densité...) Elles assurent une parfaite intégration paysagère.

Ces cuves sont destinées à la récupération des eaux de pluie pour un usage en extérieur exclusivement : robinets de puisage extérieur, arrosage...

- Forme rectangulaire de la cuve = moins de déblai et moins de remblai
- Pré-équipée d'une filtration (150 m² de surface de collecte) et d'un trop-plein.
- Pré-équipée d'une filtration et d'un trop-plein
- Aspiration avec raccord 1"

- Inaltérable
- Très résistante et robuste

AT 185 5000 BASIC



AT 185 10000 BASIC



Dimensions *valeurs approximatives non contractuelles

| Désignation | Code article | Volume | Poids | Ø entrée et sortie | Longueur | Largeur | Hauteur avec réhausse | Hauteur entrée | Hauteur sortie | Tampons de visite |
|--------------------|--------------|--------|-------|--------------------|----------|---------|-----------------------|----------------|----------------|-------------------|
| | | l | kg | mm | cm | cm | cm | cm | mm | mm |
| AT 119 2500 BASIC | 31938 | 2 500 | 82 | 110 | 200 | 119 | 175 | 149 | 115 | 2 x 400 |
| AT 119 3500 BASIC | 31940 | 3 500 | 110 | 110 | 275 | 119 | 175 | 149 | 115 | 2 x 400 |
| AT 185 4000 BASIC | 35066 | 4 000 | 155 | 110 | 205 | 185 | 190 | 161 | 122 | 1 x 400 |
| AT 185 5000 BASIC | 35069 | 5 000 | 165 | 110 | 243 | 185 | 190 | 161 | 122 | 1 x 400 |
| AT 185 8000 BASIC | 35072 | 8 000 | 300 | 110 | 421 | 185 | 190 | 161 | 122 | 1 x 400 |
| AT 185 10000 BASIC | 35075 | 10 000 | 340 | 110 | 498 | 185 | 190 | 161 | 122 | 1 x 400 |

Nos cuves de récupération des eaux de pluie PANIER AT119 et AT185



Ces cuves sont destinées à la récupération des eaux de pluie pour un usage en extérieur ou intérieur : robinet de puisage, arrosage, alimentation des WC et de la machine à laver le linge à titre expérimental. Elles sont conformes à l'arrêté du 12 juillet 2024 relatif aux conditions sanitaires d'utilisation d'eaux impropres à la consommation humaine pour des usages domestiques.

- Forme rectangulaire de la cuve = moins de déblai et moins de remblai
- Pré-équipée d'une filtration (150 m² de surface de collecte), d'un trop-plein, d'un tuyau d'aspiration souple avec crépine, flotteur et clapet anti-retour.
- Aspiration avec raccord 1"
- Tranquillisateur de flux

+

- Inaltérable
- Très résistante et robuste

AT 185 4000 PANIER



AT 185 5000 PANIER



Dimensions *valeurs approximatives non contractuelles

| Désignation | Code article | Volume l | Poids kg | Ø entrée et sortie mm | Longueur cm | Largeur cm | Hauteur avec rehausse cm | Hauteur entrée cm | Hauteur sortie mm | Tampons de visite mm |
|---------------------|--------------|-------------|-------------|--------------------------|----------------|---------------|-----------------------------|----------------------|----------------------|-------------------------|
| AT 119 2500 PANIER | 32441 | 2 500 | 92 | 110 | 200 | 119 | 185 | 154 | 115 | 1 x 600 1 x 400 |
| AT 119 3500 PANIER | 32442 | 3 500 | 120 | 110 | 275 | 119 | 185 | 154 | 115 | 1 x 600 1 x 400 |
| AT 185 4000 PANIER | 35067 | 4 000 | 165 | 110 | 205 | 185 | 200 | 165 | 122 | 1 x 600 |
| AT 185 5000 PANIER | 35070 | 5 000 | 175 | 110 | 243 | 185 | 200 | 165 | 122 | 1 x 600 |
| AT 185 8000 PANIER | 35073 | 80 00 | 310 | 110 | 421 | 185 | 200 | 165 | 122 | 1 x 600 |
| AT 185 10000 PANIER | 35076 | 10 000 | 350 | 110 | 498 | 185 | 200 | 165 | 122 | 1 x 600 |

Nos cuves de récupération des eaux de pluie SINUS AT119 et AT185



Ces cuves sont destinées à la récupération des eaux de pluie pour un usage en extérieur ou intérieur. + Leur légèreté permet une mise en oeuvre facilitée au moyen d'une mini-pelle.

- La cuve sinus est équipée d'une rehausse 600/580 à visser et d'un filtre dégrilleur auto lavable sinus.

+

- Inaltérable
- Très résistante et robuste

AT 185 10000 SINUS



AT 185 10000 SINUS



Dimensions *valeurs approximatives non contractuelles

| Désignation | Code article | Volume l | Poids kg | Ø entrée et sortie mm | Longueur cm | Largeur cm | Hauteur avec rehausse cm | Hauteur entrée cm | Hauteur Siphon mm | Tampon de visite mm |
|--------------------|--------------|-------------|-------------|--------------------------|----------------|---------------|-----------------------------|----------------------|----------------------|------------------------|
| AT 119 2500 SINUS | 31937 | 2 500 | 92 | 110 | 200 | 119 | 185 | 154 | 115 | 1 x 600 - 1 x 400 |
| AT 119 3500 SINUS | 31939 | 3 500 | 120 | 110 | 275 | 119 | 185 | 154 | 115 | 1 x 600 - 1 x 400 |
| AT 185 4000 SINUS | 35068 | 4 000 | 165 | 110 | 205 | 185 | 200 | 165 | 122 | 1 x 600 |
| AT 185 5000 SINUS | 35071 | 5 000 | 175 | 110 | 243 | 185 | 200 | 165 | 122 | 1 x 600 |
| AT 185 8000 SINUS | 35074 | 8 000 | 310 | 110 | 421 | 185 | 200 | 165 | 122 | 1 x 600 |
| AT 185 10000 SINUS | 35077 | 10 000 | 350 | 110 | 498 | 185 | 200 | 165 | 122 | 1 x 600 |

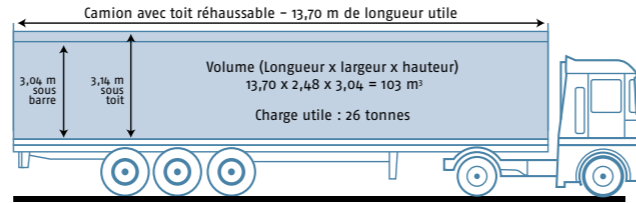
Nos cuves de récupération des eaux de pluie gros volumes AT185



NOUVEAU

Nos cuves grands volumes sont destinées à la récupération des eaux de pluie pour un usage en extérieur et en intérieur.

- Monobloc
- Modulaire jusqu'à 25 m³
- Avec ou sans cloison intermédiaire
- Idéal pour grand projet (commerce, bureau, parking, etc.)



Ces cuves sont livrées sans filtre, un filtre sera à installer en amont.

AT 185 20000



- Inaltérable
- Légère et compacte
- Très résistante et robuste

Dimensions *valeurs approximatives non contractuelles

| Désignation | Code article | Volume | Poids | Diamètre entrée et sortie | Longueur | Largeur | Hauteur avec rehausse | Hauteur entrée | Hauteur trop-plein | Tampons de visite |
|--------------|--------------|--------|-------|---------------------------|----------|---------|-----------------------|----------------|--------------------|----------------------------------|
| | | l | kg | mm | cm | cm | cm | cm | cm | mm |
| AT 185 15000 | 37603 | 15 000 | 510 | 160 | 752 | 185 | 182 | 151 | 119 | 1 x 600 entrée 1 x 400 sortie |
| AT 185 20000 | 37604 | 20 000 | 680 | 160 | 1 006 | 185 | 182 | 151 | 119 | 1 x 600 entrée 1 x 400 sortie |
| AT 185 25000 | 37605 | 25 000 | 850 | 160 | 1 260 | 185 | 182 | 151 | 119 | 1 x 600 entrée 1 x 400 sortie |

Nos cuves de stockage enterrées ultra-renforcées double peau AT 204



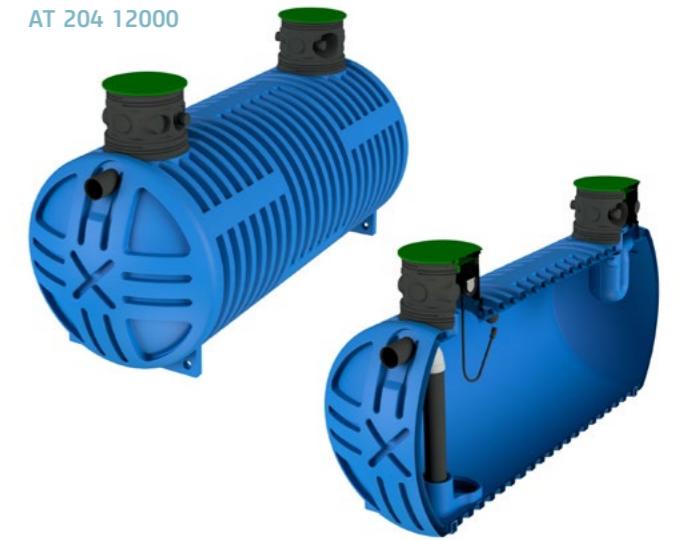
Volumes de 5000 à 27 000 litres et jumelables à l'infini. Elles se déclinent dans plusieurs applications :

- La récupération des eaux de pluie,
- La rétention des eaux de pluie,
- La réserve incendie.

- Ultra résistantes
- Peu sensibles aux chocs
- Simple à transporter et à installer
- Acceptent jusqu'à 80 cm de remblai

Elles peuvent être installées dans un terrain présentant des contraintes importantes telles la présence de nappe phréatique. Elles sont réalisées en une seule pièce constituée de segments double peau (6 épaisseurs de PEHD) assemblés par double soudage intérieur et extérieur PEHD. Notre gamme de cuves ultra résistantes double peau est équipée d'un dispositif de filtration jusqu'au volume de 9 000 litres. Le filtre SINUS est dimensionné pour une collecte de 150 m² de surface maximum. Ces cuves sont conformes à l'arrêté du 12 juillet 2024 relatif aux conditions sanitaires d'utilisation d'eaux impropres à la consommation humaine pour des usages domestiques. Au-delà de ce volume, un dispositif de filtration doit être installé en amont de la cuve. Cet appareil doit être dimensionné en fonction de la surface de collecte des eaux de pluie.

AT 204 12000



ART.37922
REHAUSSE TYP 5 à couper
D600 H800 + TAMPON

Dimensions *valeurs approximatives non contractuelles

| Désignation | Code article | Volume du fil d'eau | Poids | Diamètre entrée et sortie | Longueur | Largeur | Hauteur avec rehausse | Hauteur entrée | Hauteur sortie | Tampons de visite |
|-------------------|--------------|---------------------|-------|---------------------------|----------|---------|-----------------------|----------------|----------------|-------------------|
| | | l | kg | mm | cm | cm | cm | cm | cm | mm |
| AT 204 5000 SINUS | 30011 | 4 670 | 365 | 110 | 235 | 204 | 260 | 223 | 170 | 1 x 600 |
| AT 204 9000 SINUS | 30013 | 8 130 | 560 | 110 | 371 | 204 | 260 | 223 | 170 | 1 x 600 |
| AT 204 12000 | 30047 | 11 590 | 755 | 200 | 508 | 204 | 260 | 173 | 170 | 2 x 600 |
| AT 204 16000 | 30048 | 15 050 | 955 | 200 | 644 | 204 | 260 | 173 | 170 | 2 x 600 |
| AT 204 19000 | 30049 | 18 510 | 1 145 | 200 | 780 | 204 | 260 | 173 | 170 | 2 x 600 |
| AT 204 22000 | 30782 | 21 980 | 1 340 | 200 | 910 | 204 | 260 | 173 | 170 | 2 x 600 |
| AT 204 27000 | 30891 | 25 440 | 1 565 | 200 | 1 045 | 204 | 260 | 173 | 170 | 2 x 600 |

RIKUTEC SERIE AT 220

La gamme de cuves pour les projets spéciaux (très grands volumes, charges roulantes) de tous types

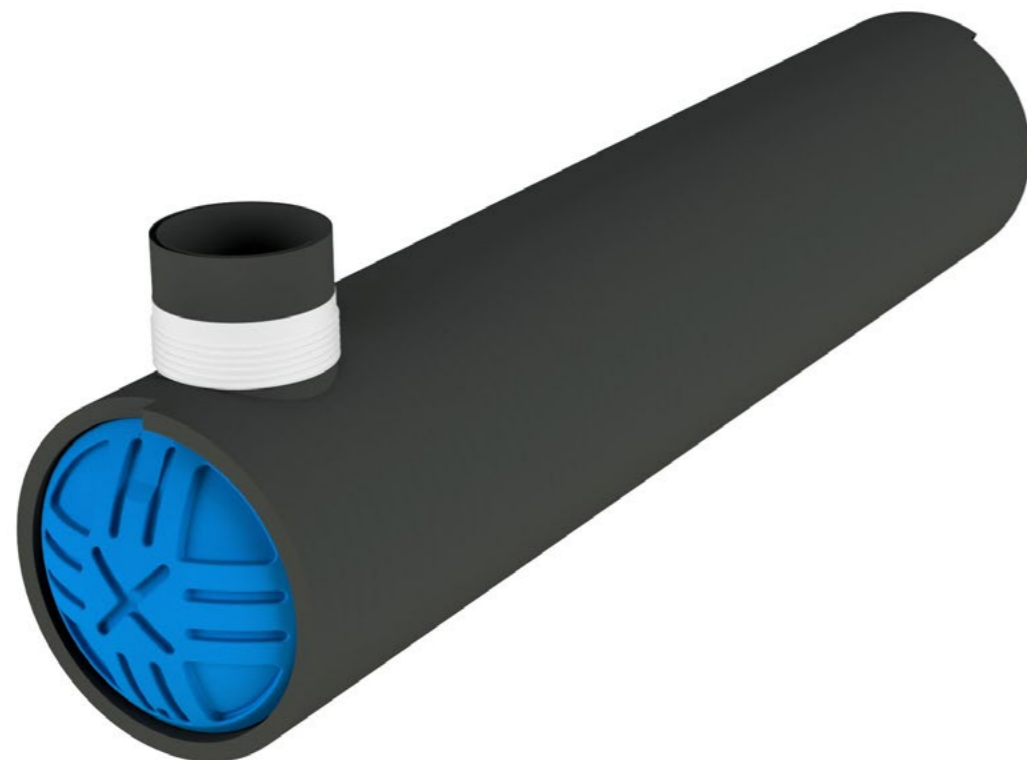
CARACTÉRISTIQUES

- Disponible en différentes classes de charge. (jusqu'au transport de charges lourdes - sans plaque de répartition de charge supplémentaire)
- Installation facile
- Disponible dans des volumes de 10 000 à 60 000 litres et au-delà à la demande
- Trou d'homme disponibles en diamètre 600 mm ou 1 000 mm
- Stabilité à la nappe phréatique
- Fabriqué en PEHD - plus léger que le béton et de l'acier
- Matériau : apte au contact alimentaire
- Raccords disponibles en diamètre 150 à 400 mm
- Adapté aux conditions de pose extrêmes
- 20 ans de garantie

UTILISATIONS

- Récupération de l'eau de pluie
- Rétention et régulation des eaux pluviales
- Traitement des eaux usées
- Citerne incendie
- Réservoirs d'eau d'incendie
- Installations/systèmes de refroidissement
- Blanchisseries industrielles
- Installations de lavage de voitures/camions
- Arrosage des espaces verts et des parcs

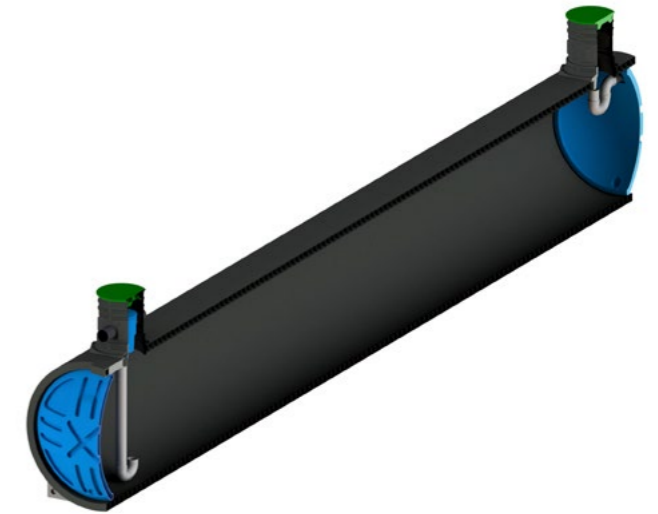
Grâce à des classes de résistance (SN4 à SN8), la gamme de réservoirs 220 est adaptée à toutes les situations.



Nos cuves de récupération des eaux de pluie AT 220 PANIER XL

CARACTÉRISTIQUES

- Disponible en différentes classes de charge. (jusqu'au transport de charges lourdes - sans plaque de répartition de charge supplémentaire)
- Installation facile
- Stabilité à la nappe phréatique
- Fabriqué en PEHD - plus léger que le béton et de l'acier
- Matériau: apte au contact alimentaire
- Adapté aux conditions de montage extrêmes
- 20 ans de garantie sur le corps du réservoir
- Filtre intégré adapté pour une surface de collecte jusqu'à 1350m²



Dimensions *valeurs approximatives non contractuelles

| Désignation | Code article | Volume nominal | Poids | Diamètre entrée/sortie | Longueur hors tout | Largeur hors tout | Hauteur hors tout | Fil d'eau entrée | Fil d'eau sortie | Tampons de visite | "Code article pour jumelable avec D110" | "Code article pour cuve complémentaire jumelable avec D110" |
|------------------|--------------|----------------|-------|------------------------|--------------------|-------------------|-------------------|------------------|------------------|-------------------|---|---|
| | | l | kg | mm | cm | cm | cm | cm | cm | mm | | |
| AT 220 SN4 30000 | 38452 | 30000 | 2372 | 200 | 1000 | 229 | 3158 | 2535 | 1835 | 2x 600 | 38453 | 38448 |
| AT 220 SN4 35000 | 38454 | 35000 | 2724 | 200 | 1150 | 229 | 3158 | 2535 | 1835 | 2x 600 | 38455 | 38466 |
| AT 220 SN4 40000 | 38456 | 40000 | 3077 | 200 | 1300 | 229 | 3158 | 2535 | 1835 | 2x 600 | 38457 | 38467 |
| AT 220 SN4 45000 | 38458 | 45000 | 3453 | 200 | 1460 | 229 | 3158 | 2535 | 1835 | 2x 600 | 38459 | 38468 |
| AT 220 SN4 50000 | 38460 | 50000 | 3805 | 200 | 1610 | 229 | 3158 | 2535 | 1835 | 2x 600 | 38461 | 38469 |
| AT 220 SN4 55000 | 38462 | 55000 | 4158 | 200 | 1760 | 229 | 3158 | 2535 | 1835 | 2x 600 | 38463 | 38470 |
| AT 220 SN4 60000 | 38464 | 60000 | 4510 | 200 | 1910 | 229 | 3158 | 2535 | 1835 | 2x 600 | 38465 | 38451 |

Accessoires obligatoires SAUF pour cuve complémentaire : 1x KIT REHC D600 FILTRE PANIER GV (1x art. 38442) + 1x REHC D600 H800 TYP 5 + TAMPON D600 (1x art. 37922)

Accessoires obligatoires UNIQUEMENT pour cuve complémentaire : 2x REHC D600 H800 TYP 5 + TAMPON D600 (2x art. 37922)

Nos cuves de rétention et de régulation DEV 185



Ces cuves sont destinées à stocker la pluie d'orage avant le rejet des eaux de pluie dans le réseau public. Ces appareils sont exigés pour des projets de construction ou de réhabilitation de bâtiments faisant l'objet d'une obligation d'urbanisme. Elles sont équipées d'une entrée haute et d'une sortie basse permettant de réguler le débit conformément aux exigences communales.

- Forme rectangulaire de la cuve = moins de déblai et moins de remblai
- Équipées d'un flexible d'1" avec débit réglable de 0,05 à 0,50 l/s avec crépine pour les DEV 119
- Équipées d'un flotteur pour assurer un débit constant
- Équipées d'un flexible de 2" avec débit réglable de 0,65 à 1,63 l/s avec crépine pour les DEV 185 jusqu'à 5000L
- Équipées d'un flexible de 3" avec débit réglable de 0,83 à 3,84 l/s avec crépine pour les DEV 185 à partir de 8000L

+
 → Inaltérable
 → Très résistante et robuste

DÉVERSOIR
DEV 185 10000



Dimensions *valeurs approximatives non contractuelles

| Désignation | Code article | Volume | Poids | Diamètre entrée haute et sortie haute | Diamètre sortie basse | Longueur | Largueur | Hauteur avec rehausse | Hauteur entrée | Hauteur sortie | Tampons de visite |
|---------------|--------------|--------|-------|---------------------------------------|-----------------------|----------|----------|-----------------------|----------------|----------------|--------------------|
| | | l | kg | mm | mm | cm | cm | cm | cm | cm | mm |
| DEV 119 2500 | 35513 | 2 500 | 82 | 110 | 110 | 200 | 119 | 157 | 115 | 42 | 1 x 600 1 x 400 |
| DEV 119 3500 | 35514 | 3 500 | 110 | 110 | 110 | 275 | 119 | 157 | 115 | 42 | 1 x 600 1 x 400 |
| DEV 185 4000 | 35482 | 4 000 | 155 | 110 | 110 | 205 | 185 | 170 | 122 | 26 | 2 x 400 |
| DEV 185 5000 | 35483 | 5 000 | 165 | 110 | 110 | 243 | 185 | 170 | 122 | 26 | 2 x 400 |
| DEV 185 8000 | 35484 | 8 000 | 300 | 160 | 110 | 450 | 185 | 170 | 122 | 26 | 2 x 400 |
| DEV 185 10000 | 35486 | 10 000 | 340 | 160 | 110 | 497 | 185 | 170 | 122 | 26 | 2 x 400 |

Nos cuves de rétention et de régulation stockage DEV + AT 185



NOUVEAU

Les déversoirs-stockages sont des cuves destinées à la rétention des eaux de pluie pour un usage en extérieur ou intérieur.

AT 185 5000

- Forme rectangulaire de la cuve = moins de déblai et moins de remblai
- Équipées d'un flexible de 3" avec débit réglable de 0,83 à 3,84 l/s avec crépine
- Équipées d'un flotteur pour assurer un débit constant

+
 → Inaltérable
 → Très résistante et robuste



Dimensions *valeurs approximatives non contractuelles

| Désignation | Code article | Volume Total / Stockage | Poids | Diamètre entrée haute et sortie haute | Diamètre sortie basse | Longueur | Largueur | Hauteur avec rehausse | Hauteur entrée | Hauteur sortie | Tampons de visite |
|---------------------------|--------------|-------------------------|-------|---------------------------------------|-----------------------|----------|----------|-----------------------|----------------|----------------|----------------------------------|
| | | l | kg | mm | mm | cm | cm | cm | cm | cm | mm |
| DEV + AT 119 2500 PANIER | 38041 | 2 500 / 750 | 82 | 110 | 110 | 200 | 119 | 157 | 115 | 42 | 1 x 600 entrée 1 x 400 sortie |
| DEV + AT 119 3500 PANIER | 38042 | 3 500 / 1 100 | 110 | 110 | 110 | 275 | 119 | 157 | 115 | 42 | 1 x 600 entrée 1 x 400 sortie |
| DEV + AT 185 4000 PANIER | 38043 | 4 000 / 2 000 | 155 | 110 | 110 | 205 | 185 | 170 | 122 | 63 | 2 x 600 |
| DEV + AT 185 5000 PANIER | 38044 | 5 000 / 2 500 | 165 | 110 | 110 | 243 | 185 | 170 | 122 | 63 | 2 x 600 |
| DEV + AT 185 8000 PANIER | 38047 | 8 000 / 4 000 | 300 | 160 | 110 | 450 | 185 | 170 | 122 | 63 | 2 x 600 |
| DEV + AT 185 10000 PANIER | 38049 | 10 000 / 5 000 | 340 | 160 | 110 | 497 | 185 | 170 | 122 | 63 | 2 x 600 |

Nos cuves de rétention et régulation ultra-renforcées double peau DEV 204



- Cuve de structure double peau ULTRA Résistante
- Pose en nappe ou sous voie circulaire
- Équipées d'un flotteur pour assurer un débit constant
- Équipées d'un flexible de 3" avec débit réglable de 0.83 à 3.84 l/s avec crépine

DÉVERSOIR
DEV 204 22000



ART.37922
REHAUSSE TYP 5
à couper
D600 H800 +
TAMPON

- Inaltérable
- Terrain tous types
- Très résistante robuste
- Coextrusion soufflage

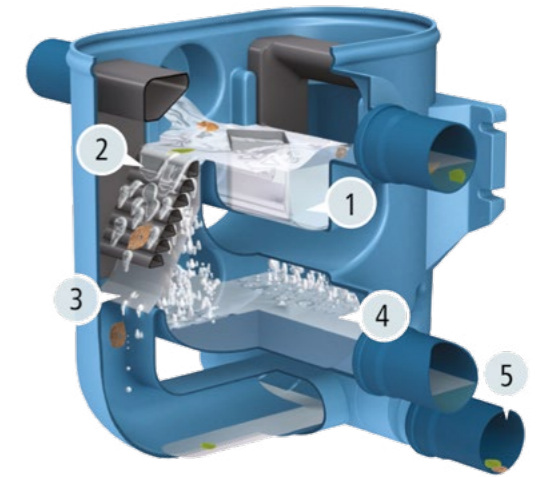
Dimensions *valeurs approximatives non contractuelles

| Désignation | Code article | Volume du fil d'eau l | Poids kg | Diamètre entrée haute et sortie haute mm | Diamètre sortie basse mm | Longueur cm | Largueur cm | Hauteur avec rehausse cm | Hauteur entrée cm | Hauteur sortie cm | Tampons de visite mm |
|---------------|--------------|--------------------------|-------------|---|-----------------------------|----------------|----------------|-----------------------------|----------------------|----------------------|-------------------------|
| DEV 204 5000 | 31385 | 4 670 | 365 | 160 | 110 | 235 | 204 | 220 | 177 | 11 | 1 x 400 |
| DEV 204 9000 | 31731 | 8 130 | 560 | 160 | 110 | 371 | 204 | 220 | 177 | 11 | 2 x 400 |
| DEV 204 12000 | 31733 | 11 590 | 755 | 200 | 110 | 508 | 204 | 220 | 173 | 11 | 2 x 400 |
| DEV 204 16000 | 31735 | 15 050 | 955 | 200 | 110 | 644 | 204 | 220 | 173 | 11 | 2 x 400 |
| DEV 204 19000 | 31737 | 18 510 | 1145 | 200 | 110 | 780 | 204 | 220 | 173 | 11 | 2 x 400 |
| DEV 204 22000 | 31738 | 21 980 | 1340 | 200 | 110 | 910 | 204 | 220 | 173 | 11 | 3 x 400 |
| DEV 204 27000 | 31311 | 25 440 | 1565 | 200 | 110 | 1 045 | 204 | 220 | 173 | 11 | 4 x 400 |

Nos filtres en amont des cuves de stockage

Nos cuves de récupération des eaux de pluie, de volume inférieur ou égal à 10 000 litres, sont équipées d'une filtration performante capable de traiter jusqu'à 150 m² de surface de collecte. En option, nous proposons une gamme de filtres pour une surface de collecte supérieure ou pour l'installation d'une cuve de volume supérieur à 10 000 litres.

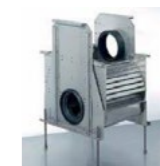
- Performance de la filtration
- Facilité d'entretien
- Intégration paysagère.



1. Double entrée des eaux brutes Ø 110 et 160 mm
2. Double cascade
3. Double tamis de filtration
4. Double évacuation des eaux filtrées vers la cuve
5. Double évacuation des eaux souillées vers le réseau.








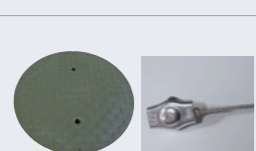
Dimensions *valeurs approximatives non contractuelles

| Surface maximale de collecte en m ² | 350 | 700 | 850 | 2350 |
|--|-------|----------|--------|--------|
| Type de filtre | VF1 | VF1 TWIN | VF2 Nu | VF6 Nu |
| Code article | 30534 | 32603 | 32090 | 32091 |



Nos accessoires : réhausses de cuves

Nos réhausses de cuves sont destinées à assurer l'accès à nos appareils pour réaliser leur entretien et la vérification de leur fonctionnement.

| Dimensions | Désignation | Code article | Poids kg | Diamètre mm | Hauteur mm |
|---|---|--------------|-------------|----------------|--|
|  | REHC D400 H 200 | 34312 | 2 | 400 | 200 |
|  | REHC D400 H 400 | 34316 | 4 | 400 | 400 |
|  | REHC 150 D600 H 150 | 31369 | 1,5 | 600 | 150 |
|  | REHC 250 D600 H 250* | 32233 | 3 | 600 | 250 |
|  | REHC 300 D600 H 300 | 31370 | 3 | 600 | 300 |
|  | REH CUVE BASIC | 30995 | 5 | 390 | de 500 à 600 |
|  | REHC 580 D600 H 580* | 32446 | 9 | 600 | 580 |
|  | Tampon renforce diam 600 En option: Securite Enfant art.30882 | 30880 | 10 | 600 | - |
|  | REHAUSSE TYP 5 à couper D600 H800 + TAMPON ** uniquement jusqu'à 800 mm pour les cuves DOUBLE PEAU 204 | 37922 | 20 | 600 | Découpable en 3 hauteurs de 580 mm à 800 mm |

*À visser directement sur trous d'homme D600 de la cuve.

Notre gamme de tunnels d'infiltration

Nos tunnels d'infiltration sont disponibles en 150 L. Ils sont destinés au stockage et à l'évacuation par infiltration dans le sol des eaux de pluie et des eaux usées traitées

- Capacité 150 L
- LxH en cm : 120 x 50 x 36
- Poids : 5 Kg
- Art. 37609



Poly IBC GR 1000 litres

RÉSERVOIR DE STOCKAGE ET DE TRANSPORT

Le Poly IBC GR 1000 est un IBC polyvalent de haute qualité, approuvé CE pour le stockage et le transport.

- Transport sécurisé
- Rentabilité plus importante
- IBC multi-usage
- Immatriculations de stock et de transport: WGK 1
- Homologation CE
- Réservoir extérieur
- Bac de rétention

Code article
38025



- Réduction de l'empreinte carbone
- Solution polyvalente
- Le PEHD peut être réintégré dans le cycle de production

Notre conteneur grillagé 1000 litres

Cuves de stockage 1000 litres / IBC traité anti UV fabriquées par coextrusion-soufflage en PEHD.

- Durabilité : poche noire, traitée anti-uv sur palette métal-plastique imputrescible
- Stockage de produits de densité jusqu'à 1.4
- Armature en tube acier galvanisé 16 barres
- Sortie basse avec un robinet à clapet soudé

CONTENEUR
1000 litres

Code article
37633



Photo non contractuelle.

- Inaltérable
- Coextrusion soufflage

Notre équipe à votre service

RIKUTEC FRANCE

107 rue de Phalsbourg
67320 Drulingen | France
T +33 3 8801 6800
F +33 3 8801 6060
info@rikutec.fr
www.rikutec.fr

RIKUTEC IBERIA

Polig. Industrial de Lantarón,
Parcelas 15-16, 01213 COMUNIÓN - ÁLAVA | Spain
T +34 945 332 100
F +34 945 332 286
info@rikutec.es
www.rikutec.es

RIKUTEC AMERICA

Rikutec Group
371 Douglas Rd.
Whitinsville MA, 01588 USA
T +1 508-234-7300
F +1 508-234-7337
sales@rikutec.com

RIKUTEC ASIA

Rm 1005, ACE TWIN - Tower 1 CHA
285, Digital-Ro - Guro-gu Seoul, 08381 | Korea
T +82 2761 2760
F +82 2761 2759
info@rikutec.asia
www.rikutec.asia

RIKUTEC GERMANY

Graf-Zeppelin-Straße 1-5
57610 Altenkirchen | Germany
T +49 2681 95 46 - 0
F +49 2681 95 46 - 33
info@rikutec.de
www.rikutec.de

RIKUTEC Group

Rhöndorfer Str. 85
53604 Bad Honnef | Germany
T +49 2681 95 46 - 0
F +49 2681 95 46 - 33
info@rikutec.de
www.rikutec.de



RIKUTEC FRANCE SAS - R.C. Saverne: RCS 824 786 537 00020 - Eaux de pluie - 01/2025
Documents et photos non contractuels. Sous réserve de modifications techniques.
Illustrations 3D, photos et schémas: RIKUTEC, Shutterstock, Fotolia, Christian Staebler.
Imprimerie: Scheuer, Drulingen (67).



Certifié DIN ISO 9 001
Certified to DIN ISO 9 001